

GEZ

KARTA ADRESOWA ZABYTKU

3. Miejscowość

K O B I E R N I K I

1. Nazwa

KRZYŻ

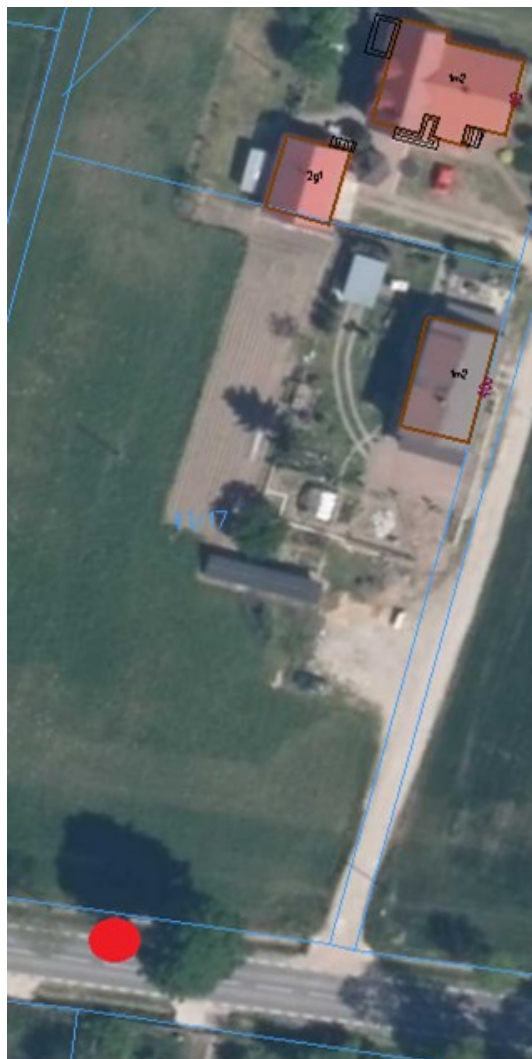
2. Czas powstania

1937 r.

7. Fotografia z opisem wskazującym orientację w stosunku do sąsiednich terenów lub stron świata albo mapa z zaznaczonym stanowiskiem archeologicznym



Widok od południa



Mapa obrazująca lokalizację obiektu

4. Adres

Kobierniki
nr działki ew. 46
obręb Kobierniki
09-413 Kobierniki

5. Przynależność administracyjna

województwo mazowieckie

powiat płocki

gmina Stara Biała

6. Formy ochrony

8. Historia, opis i wartości

Krzyż zlokalizowany przy drodze wojewódzkiej nr 555 (dz. ew nr 46), naprzeciwko nieruchomości Kobierniki 38. Na kwadratowej podstawie z płyt lastriko ustawiony dwustopniowy cokół, licowany płytkami ceramicznymi, murowany kostkowy postument i zwężony ku górze obelisk zwieńczony dekoracyjnym metalowym krzyżykiem, dekorowanym metalowymi esownicami. W dolnej partii lica obelisku niewielka arkadowa nisza z ceramiczną figurką Matki Boskiej, pod spodem napis: MATKO BOŻA/MÓDL SIĘ/ZA NAMI. W zwieńczeniu obelisku napis: KTÓRYŚ CIERPIĄŁ/ZA NAS RANY/ JEZU CHRYSSTE/ ZMIŁUJ SIĘ NAD/NAMI. Kapliczka otoczona metalowym ogrodzeniem.

9. Stan zachowania i postulaty dotyczące konserwacji

Stan zachowania: obiekt zachowany w pierwotnej formie.
Postulaty dotyczące konserwacji: zachowanie obiektu w stanie niepogorszonym.

10. Wykonanie karty (autor, data i podpis)

Jakub Danielski, 04.08.2023 r.

(zdjęcie: Urząd Gminy Stara Biała)

11. Zatwierdzenie karty (podpis wojewódzkiego konserwatora zabytków)*

* dotyczy zabytków niewpisanych do rejestru zabytków i niewpisanych do wojewódzkiej ewidencji zabytków