

GEZ

KARTA ADRESOWA ZABYTKU

3. Miejscowość

WYSZYNA

1. Nazwa

DOM MŁYNARZA

2. Czas powstania

Koniec XIX w.

7. Fotografia z opisem wskazującym orientację w stosunku do sąsiednich terenów lub stron świata albo mapa z zaznaczonym stanowiskiem archeologicznym



Widok budynku od północy

4. Adres

Wyszyna 17
nr działki ew. 150/4
obręb Wyszyna
09-411 Biała

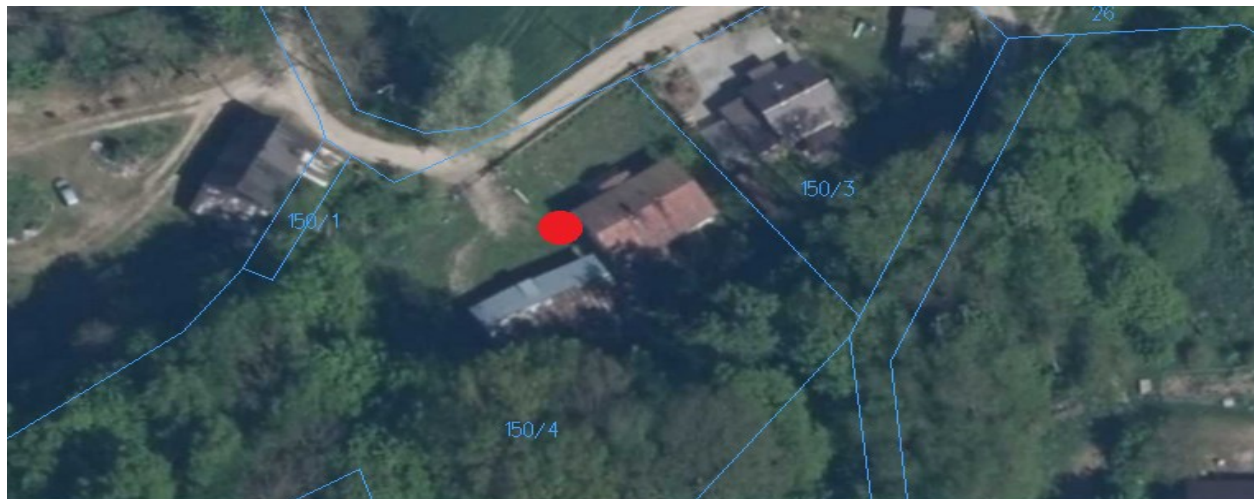
5. Przynależność administracyjna

województwo mazowieckie

powiat płocki

gmina Stara Biała

6. Formy ochrony



Mapa obrazująca lokalizację obiektu

8. Historia, opis i wartości

Parterowy budynek nakryty dwuspadowym dachem krytym papą. Drewniany licowany sidingiem. Z otwartym gankiem na drewnianych filarach, nakrytym dwuspadowym dachem. Okna prostokątne, dwudzielne, z jednodzielnym nadświetleniem. Budynek ten obecnie wykorzystany jest jako budynek mieszkalny.

9. Stan zachowania i postulaty dotyczące konserwacji

Stan zachowania: zachowana historyczna bryła budynku, kompozycja elewacji i detal architektoniczny.
Postulaty dotyczące konserwacji: wymagane zachowanie historycznej bryły budynku, kompozycji elewacji i detalu architektonicznego.

10. Wykonanie karty (autor, data i podpis)

Jakub Danielski, 06.06.2023 r.



11. Zatwierdzenie karty (podpis wojewódzkiego konserwatora zabytków)*

* dotyczy zabytków niewpisanych do rejestru zabytków i niewpisanych do wojewódzkiej ewidencji zabytków