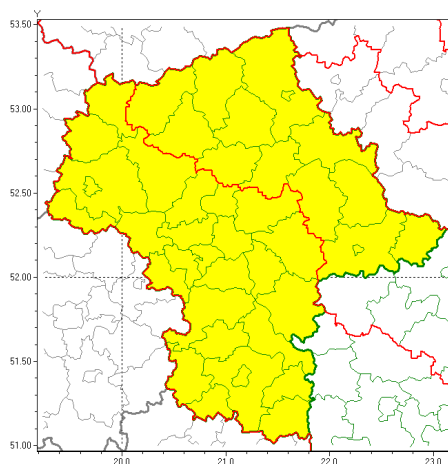




Zasięg ostrzeżeń w województwie

Oblodzenie
2020-02-04 12:17**WOJEWÓDZTWO MAZOWIECKIE**
OSTRZEŻENIA METEOROLOGICZNE ZBIORCZO NR 9
WYKAZ OBLODZENIA I ZIMNYCH OSTRZEŻENI
o godz. 12:17 dnia 04.02.2020

Zjawisko/Stopień zagrożenia	Oblodzenie/1
Obszar (w nawiasie numer ostrzeżenia dla powiatu)	powiaty: białobrzeski(5), garwoliński(5), gostyniński(5), grodziski(5), grójecki(5), kozienicki(5), legionowski(5), lipski(5), miński(5), nowodworski(5), otwocki(5), piaseczyński(5), Płock(5), płocki(5), płoński(5), pruszkowski(5), przysuski(5), Radom(5), radomski(5), sierpecki(4), sochaczewski(5), szydłowiecki(5), Warszawa(5), warszawski zachodni(5), wołomiński(5), zwoleński(5), uromiński(4), ywardowski(5)
Ważność	od godz. 02:00 dnia 05.02.2020 do godz. 10:00 dnia 05.02.2020
Prawdopodobieństwo	80%
Przebieg	Prognozuje się zamarzanie mokrej nawierzchni dróg i chodników po opadach deszczu ze śniegiem i mokrego śniegu. Temperatura minimalna od -2°C do 0°C, temperatura minimalna gruntu od -3°C do -1°C.
SMS	IMGW-PIB OSTRZEŻENIA: OBLODZENIE/1 mazowieckie (28 powiatów) od 02:00/05.02 do 10:00/05.02.2020 temp. min. od -2st. do 0st., przy gruncie do -3st., lisko. Dotyczy powiatów: białobrzeski, garwoliński, gostyniński, grodziski, grójecki, kozienicki, legionowski, lipski, miński, nowodworski, otwocki, piaseczyński, Płock, płocki, płoński, pruszkowski, przysuski, Radom, radomski, sierpecki, sochaczewski, szydłowiecki, Warszawa, warszawski zachodni, wołomiński, zwoleński, uromiński i ywardowski.
RSO	Woj. mazowieckie (28 powiatów), IMGW-PIB wydał ostrzeżenie pierwszego stopnia o oblodzeniu
Uwagi	Brak.



Zjawisko/Stopień zagrożenia	Opis
Obszar (w nawiasie numer ostrzeżenia dla powiatu)	powiaty: ciechanowski(4), łosicki(5), makowski(4), mławski(4), ostrołęcki(4), Ostrołęka(4), ostrowski(5), przasnyski(4), pułtuski(5), Siedlce(5), siedlecki(5), sokołowski(5), węgrowski(5), wyszkowski(5)
Ważność	od godz. 23:00 dnia 04.02.2020 do godz. 10:00 dnia 05.02.2020
Prawdopodobieństwo	90%
Przebieg	Prognozuje się zamrażanie mokrej nawierzchni dróg i chodników po opadach deszczu ze śniegiem i mokrego śniegu. Temperatura minimalna od -4°C do -2°C, temperatura minimalna gruntu od -5°C do -3°C.
SMS	IMGW-PIB OSTRZEŻENIE: OBLODZENIE/1 mazowieckie (14 powiatów) od 23:00/04.02 do 10:00/05.02.2020 temp. min. od -4st. do -2st., przy gruncie do -5st., lisko. Dotyczy powiatów: ciechanowski, łosicki, makowski, mławski, ostrołęcki, Ostrołęka, ostrowski, przasnyski, pułtuski, Siedlce, siedlecki, sokołowski, węgrowski i wyszkowski.
RSO	Woj. mazowieckie (14 powiatów), IMGW-PIB wydał ostrzeżenie pierwszego stopnia o oblodzeniu
Uwagi	Brak.
Dyżurny synoptyk IMGW-PIB	Anna Woźniak

Opracowanie niniejsze i jego format, jako przedmiot prawa autorskiego podlega ochronie prawnej, zgodnie z przepisami ustawy z dnia 4 lutego 1994r o prawie autorskim i prawach pokrewnych (dz. U. z 2006 r. Nr 90, poz. 631 z późn. zm.).

Wszelkie dalsze udostępnianie, rozpowszechnianie (przedruk, kopiowanie, wiadomości sms) jest dozwolone wyłącznie w formie dosłownej z bezwzględnym wskazaniem źródła informacji tj. IMGW-PIB.